



Hofaplat Standard Natur

Pannello in fibra di legno conforme a EN 13171, EN 622

Smrecina produce pannelli Standard da più di 50 anni, rendendoli il prodotto chiave della gamma di produzione. Fin dall'inizio le costruzioni in legno, sono state il settore tradizionalmente privilegiato per l'utilizzo dei pannelli isolanti in fibra di legno con densità pari a 230 kg/m³. In principio i pannelli venivano collocati in costruzioni a parete cava. Nella ristrutturazione di edifici, i cui pannelli erano stati posati 50 anni prima, si è visto che essi non riportavano alcun segno di invecchiamento.

Hofaplat Standard Natur 1 senza trattamento superficiale

Hofaplat Standard Natur 2 - nel corso della produzione, sul primo strato di fibra, si depone un secondo strato più fino. Questo materiale, generato da materie prime selezionate, va utilizzato soprattutto per usi interni. La ridotta diffusione delle sostanze contenute impedisce la formazione di macchie nelle successive fasi di intonacatura o tappezzeria. Eventuali colle o intonaci, colorati e non, non penetrano nel pannello.

Hofaplat Standard Latex - trattato con lattice.



izolujite drevom
dämmen mit Holz
insulate with wood
l'isolation par le bois
isolare con il legno

HOFATEX®

H O F A T E X
Cesta k Smrečine 5
975 45 Banská Bystrica
S L O V A K I A
www.hofatex.eu

Hofaplat Standard Natur

Prodotto conforme a EN 13171, EN 622
Uso conforme a DIN 4108-4

Settori di utilizzo:

- Isolamento termico
- Difesa dal calore estivo
- Protezione acustica (rumori ambientali e urbani)

Adatto per per l'isolamento:

- Nelle nuove costruzioni
- Nelle ristrutturazioni
- Nei risanamenti

Prodotto garantito progettualmente, testato e sperimentato: regole riconosciute dal settore grazie ad un'esperienza pluriennale.

Lavorazione razionale con regole di posa affermate riconosciute

Controllo qualità:

- LGA Norimberga
- CSI Praga-Zlín

Materiale eco - compatibile e riciclabile

Istituto per la biologia edile:

- Institut für Baubiologie und Ökologie, Neubeuern

Il Vostro rivenditore di fiducia:

CE

NFB
Natural FiberBoard

Hofaplat Standard Natur

Settori di utilizzo

- Isolamento termico ed acustico di interni
- Costruzione di cantine asciutte
- Pannello di copertura per lisciate autolivellanti
- Pannello di appoggio/copertura di getto d'asfalto
- Usi industriali, per es. creazione di pareti divisorie in uffici, interni di porte, materiale per imballaggio.

Inoltre nella versione con lattice:

- Come rivestimento esterno di costruzioni in legno
- Come protezione nella cementazione di pareti e soffitti (uso interno)

Indicazioni per la posa:

- Immagazzinare in luogo asciutto
- Tagliare con apposito coltello o con sega circolare (con aspirazione)
- Evitare fughe a croce

Oltre all'utilizzo nelle costruzioni in legno i pannelli sono spesso utilizzati come cassaforma ceca in presenza di solai in cemento. L'uso interno rimane comunque il settore di preferibile applicazione dei pannelli con angoli smussati.

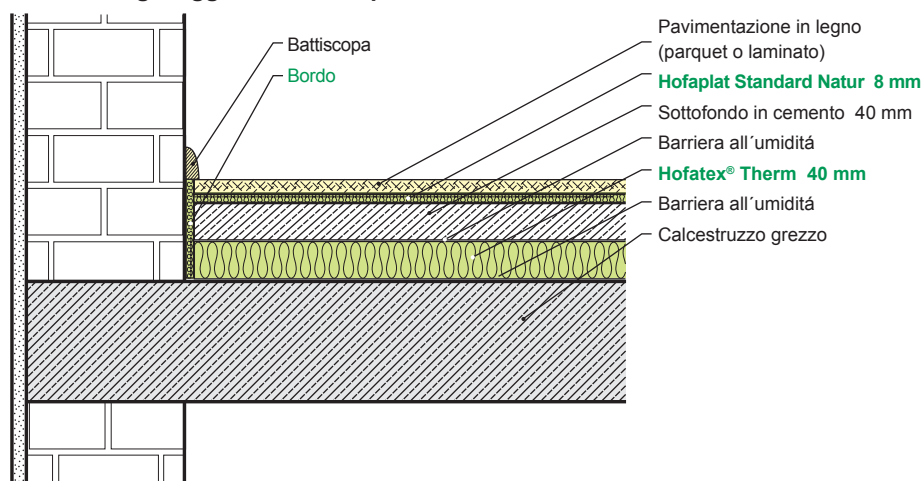
A seguito dello sviluppo produttivo degli anni 90, che assecondava la crescente richiesta di soluzioni speciali per l'isolamento termico e acustico, oltre allo sviluppo della serie Hofatex® Therm e Hofafest UD, si è pensato di produrre anche questi pannelli Standard per particolari ambiti di utilizzo.

I pannelli standard vengono utilizzati specialmente per la copertura di autolivellanti, per l'isolamento di pavimentazioni in calcestruzzo e come cassaforma ceca. Nel settore industriale sono materia per i tacchi per scarpe, diventano materiale combustibile per grill, vengono usati come riempimento di porte o come materiale da imballaggio.

Grazie all'elevata resistenza alla compressione i pannelli standard si possono usare ovunque, per esempio sotto le pavimentazioni, dove occorre una elevata resistenza al carico puntuale, senza però rinunciare all'isolamento acustico e da calpestio.

I pannelli standard comunque vengono usati soprattutto nelle costruzioni in legno.

Pavimento galleggiante su Hofaplat Standard Natur



Dati aggiornati a Marzo 2009 – Si riserva il diritto di modificare i parametri e i dettagli tecnici



Hofaplat Standard Natur

Parametri tecnici

Prodotto conforme a EN 13171, EN 622
Usò conforme a DIN 4108-4

Conduttività termica - dichiarata
 $\lambda_D = 0,046 \text{ W / m.K}$

Fattore di resistenza alla diffusione di vapore acqueo
 $\mu = 5$

Capacità termica specifica
2 100 J/kgK

Classe comportamento al fuoco
conforme a EN 13501-1
E

Classe combustibilità conforme a DIN 4102
B2

Densità
230 kg/m³

Resistenza alla trazione
 $\geq 30 \text{ kPa}$

Resistenza alla compressione
 $\geq 100 \text{ kPa}$

Formato in mm
1220 x 2440

Spessore in mm

Hofaplat Standard natur 1
8, 10, 12, 15, 19

Hofaplat Standard natur 2
8, 10, 12, 15

Hofaplat Standard Latex
8, 10, 12, 15, 19

Formati speciali a richiesta

I materiali isolanti in fibra di legno devono essere stoccati in locali privi di umidità, in senso orizzontale e protetti da eventuali danneggiamenti.

isolare con il legno

l'isolation par le bois

insulate with wood

dämmen mit Holz

izolujte drevom

HOFATEX®
isolare con il legno